

Лист
Согласования поправки №1 в АНППП
«ЭкспоФорум»

Начальник Санкт-Петербургского
зонального центра ЕС ОрВД



« 24 » мая 2016 года



Начальник Санкт-Петербургского
районного центра ЕС ОрВД



« 24 » мая 2016 года



Зам. Начальник АКДП Санкт-Петербургского
центра ЕС ОрВД



« 23 » мая 2016 года







ЛИСТ СОГЛАСОВАНИЯ
к АНППП «ЭкспоФорум»

СОГЛАСОВАНО:

Начальник
Санкт-Петербургского ЗЦ ЕС ОрВД


_____ Д.В. Исаев
« 04 » ноября _____ 2013 г.
М.П. 

Начальник
Санкт-Петербургского РЦ ЕС ОрВД


_____ А.М. Минаков
« 26 » ноября _____ 2013 г.
М.П. 

Начальник АДЦ
Санкт-Петербургского центра ОВД


_____ Г.А. Волощенко
« 22 » ноября _____ 2013 г.
М.П. 

Начальник АКДП
Санкт-Петербургского центра ОВД


_____ И.И. Хисамиев
« 01 » ноября _____ 2013 г.
М.П. 



**Обоснование
внесения поправки №1 в АНППП
«ЭкспоФорум»**

Необходимость издания Поправки №1 к АНППП «ЭкспоФорум» обусловлена:

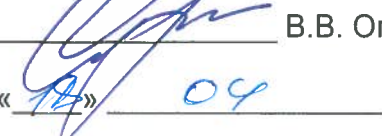
- появлением новых искусственных высотных препятствий;
- изменением аэронавигационных данных посадочной площадке;
- изменением контактных данных Старшего авиационного начальника посадочной площадки «ЭкспоФорум»;
- внесение изменений в раздел 11 "Организация выполнения полетов на посадочной площадке "ЭкспоФорум" п. 11.7 "дополнительная информация, необходимая для организации выполнения полетов на посадочной площадке".



СЗ МТУ ВТ ФАВТ
Дата 09.06.2016 № СЗ/ЗЗ49/П/1

1

УТВЕРЖДАЮ:
Старший авиационный начальник
посадочной площадки


В.В. Опрышко
« 04 » 2016 г.

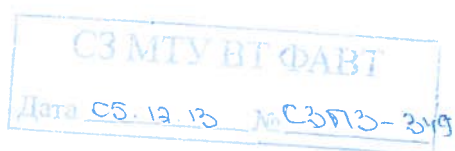
Поправка №1
В
АЭРОНАВИГАЦИОННЫЙ ПАСПОРТ
ПОСАДОЧНОЙ ПЛОЩАДКИ
«ЭкспоФорум»

Санкт-Петербург
2016 г.

CHAPIN 1875

1875

1875



УТВЕРЖДАЮ:
Старший авиационный начальник посадочной
площадки


В.В. Опрышко
«08» ноября 2013 г.

АЭРОНАВИГАЦИОННЫЙ ПАСПОРТ ПОСАДОЧНОЙ ПЛОЩАДКИ

«ЭкспоФорум»

Санкт-Петербург
2013 г.



2 СОДЕРЖАНИЕ

Лист согласования.	0-1
Регистрация поправок аэронавигационного паспорта посадочной площадки.	0-2
Лист поправки	0-3
Контрольный лист	0-4
1. Географические и административные данные посадочной площадки.	1-1
2. Время работы служб и средств по обслуживанию на посадочной площадке.	1-2
3. Данные по перронам.	1-3
4. Данные по рулежным дорожкам (РД).	1-4
5. Данные по местам стоянок воздушных судов посадочной площадки.	1-5
6. Данные по местам проверок высотомеров посадочной площадки.	1-6
7. Данные по препятствиям посадочной площадки радиусом 5 км с центром в контрольной точке посадочной площадки	1-7
8. Минимумы посадочной площадки	1-8
9. Физические характеристики посадочной площадки.	1-9
10. Огни приближения и огни ВПП посадочной площадки.	1-10
11. Организация выполнения полетов на посадочной площадке.	1-11
12. Запретные зоны, зоны ограничения полетов, постоянные опасные зоны, специальные зоны.	1-12
13. Данные средств связи на посадочной площадке	1-13
14. Радионавигационные средства и средства посадки посадочной площадки.	1-14
15. Перечень карт (схем) посадочной площадки.	1-15
16. Перечень доказательной документации	1-16
Приложения	2
Карта посадочной площадки.	2 – 1
Карта наземного движения (огни и знаки руления).	2 – 2
Карта препятствий в R=5 км от контрольной точки посадочной площадки.	2 – 3
Карта маршрутов вылета и прибытия.	2 – 4
Карта захода по приборам.	2 – 5
Карта захода на посадку по ПВП.	2 – 6
Схема концентрации и перелета птиц в окрестностях посадочной площадки.	2 – 7
Схема расположения радиотехнического и метеорологического оборудования.	2 – 8
Схема продольного профиля оси ВПП посадочной площадки.	2 – 9
Схема выполнения маневра для внеочередного захода на посадку или ухода на запасной аэродром.	2 – 10
Справочная информация	3 - 1
Регистрация сверок (проверок АНППП).	



ЛИСТ СОГЛАСОВАНИЯ

Ф.И.О. лица, ответственного за ведение паспорта посадочной площадки «ЭкспоФорум»	В.В. Опрышко	
Занимаемая должность (служба) ответственного лица.	Старший авиационный начальник посадочной площадки	
Приказ (распоряжение) о назначении ответственного лица.	Приказ.№ 680/1КП от 01 октября 2013 г	
Наименование службы	Подпись/дата	Расшифровка подписи
-	-	-
-	-	-





КОНТРОЛЬНЫЙ ЛИСТ

Лист		Дата	
1. Титульный лист.		05 ноября 2013 г.	
2. Содержание		05 ноября 2013 г.	
0-1 Лист согласований.		05 ноября 2013 г.	
0 - 2 Регистрация поправок в АНППП.		05 ноября 2013 г.	
0 - 3 Контрольный лист		05 ноября 2013 г.	
Лист	Дата	Лист	Дата
1 --1	05 ноября 2013 г.	2.1	05 ноября 2013 г.
1 – 2	05 ноября 2013 г.	2 – 1	05 ноября 2013 г.
1 – 3	05 ноября 2013 г.	2 – 2	05 ноября 2013 г.
1 – 4	05 ноября 2013 г.	2 – 3	05 ноября 2013 г.
1 – 5	05 ноября 2013 г.	2 – 4	05 ноября 2013 г.
1 – 6	05 ноября 2013 г.	2 – 5	05 ноября 2013 г.
1 – 7	05 ноября 2013 г.	2 – 6	05 ноября 2013 г.
1 – 7.1	05 ноября 2013 г.	2 – 7	05 ноября 2013 г.
1 – 7.2	05 ноября 2013 г.	2 – 8	05 ноября 2013 г.
1 – 8	05 ноября 2013 г.	2 – 9	05 ноября 2013 г.
1 – 9	05 ноября 2013 г.	2 – 10	05 ноября 2013 г.
1 – 9.1	05 ноября 2013 г.	3 - 1	05 ноября 2013 г.
1 – 9.2	05 ноября 2013 г.		
1 – 10	05 ноября 2013 г.		
1 – 11	05 ноября 2013 г.		
1 – 11.1	05 ноября 2013 г.		
1 – 12	05 ноября 2013 г.		
1 – 13	05 ноября 2013 г.		
1 – 14	05 ноября 2013 г.		
1 – 15	05 ноября 2013 г.		
1 – 16	05 ноября 2013 г.		
Лист		Дата	
Регистрация сверок (проверок АНППП)		05 ноября 2013 г.	
В настоящем экземпляре сброшюровано 39 (тридцать девять) листов.			



**Поправка №1 в АНППП «ЭкспоФорум»
на 18 листах**

Дата ввода в действие: с момента опубликования Поправки в Сборниках АНИ.

С получением Поправки необходимо:

Листы	Действия	Листы	Действия
2	Заменить	1 – 7.4	Вставить
0 – 3	Заменить	1 – 7.5	Вставить
0 – 4	Вставить	1 – 9	Заменить
1 – 1	Заменить	1 – 9.1	Заменить
1 – 6	Заменить	1 – 9.2	Заменить
1 – 7	Заменить	1 – 11	Заменить
1 – 7.1	Заменить	1 – 11.1	Заменить
1 – 7.2	Заменить	2 – 1	Заменить
1 – 7.3	Вставить		

Ответственный за подготовку Поправки: Опрышко Вадим Викторович



КОНТРОЛЬНЫЙ ЛИСТ

Лист		Дата	
1. Титульный лист.		05 ноября 2013 г.	
2. Содержание		28 апреля 2016 г.	
0 – 1 Лист согласований.		05 ноября 2013 г.	
0 – 2 Регистрация поправок в АНППП.		05 ноября 2013 г.	
0 – 3 Лист поправки		28 апреля 2016 г.	
0 – 4 Контрольный лист		28 апреля 2016 г.	
Лист	Дата	Лист	Дата
1 – 1	28 апреля 2016 г.	2.1	05 ноября 2013 г.
1 – 2	05 ноября 2013 г.	2 – 1	28 апреля 2016 г.
1 – 3	05 ноября 2013 г.	2 – 2	05 ноября 2013 г.
1 – 4	05 ноября 2013 г.	2 – 3	05 ноября 2013 г.
1 – 5	05 ноября 2013 г.	2 – 4	05 ноября 2013 г.
1 – 6	28 апреля 2016 г.	2 – 5	05 ноября 2013 г.
1 – 7	28 апреля 2016 г.	2 – 6	05 ноября 2013 г.
1 – 7.1	28 апреля 2016 г.	2 – 7	05 ноября 2013 г.
1 – 7.2	28 апреля 2016 г.	2 – 8	05 ноября 2013 г.
1 – 7.3	28 апреля 2016 г.	2 – 9	05 ноября 2013 г.
1 – 7.4	28 апреля 2016 г.	2 – 10	05 ноября 2013 г.
1 – 7.5	28 апреля 2016 г.	3 – 1	05 ноября 2013 г.
1 – 8	05 ноября 2013 г.		
1 – 9	28 апреля 2016 г.		
1 – 9.1	28 апреля 2016 г.		
1 – 9.2	28 апреля 2016 г.		
1 – 10	05 ноября 2013 г.		
1 – 11	28 апреля 2016 г.		
1 – 11.1	28 апреля 2016 г.		
1 – 12	05 ноября 2013 г.		
1 – 13	05 ноября 2013 г.		
1 – 14	05 ноября 2013 г.		
1 – 15	05 ноября 2013 г.		
1 – 16	05 ноября 2013 г.		
Лист		Дата	
Регистрация сверок (проверок АНППП)		05 ноября 2013 г.	
В настоящем экземпляре сброшюровано 43 (сорок три) листа.			



1. ГЕОГРАФИЧЕСКИЕ И АДМИНИСТРАТИВНЫЕ ДАННЫЕ ПОСАДОЧНОЙ ПЛОЩАДКИ «ЭкспоФорум»

№ п.п.	Наименования аэронавигационных данных (АНД)	Значение элемента АНД	Доказательная документация
1	2	3	4
1.1	Указатель (индекс) местоположения посадочной площадки	-	-
1.2	Название	«ЭкспоФорум»	-
1.3	Наименование собственника посадочной площадки	Закрытое акционерное общество «ЭкспоФорум»	-
1.4	Юридический адрес собственника посадочной площадки.	192174 Санкт-Петербург, ул. Седова д.142, литер А, пом. 8Н	-
1.5	Номер телефона собственника посадочной площадки	8(812) 240-40-40	-
1.5.1	Номер телефона старшего авиационного начальника посадочной площадки	8(812) 409-37-87 +7 903-726-34-10	-
1.6	Номер факса собственника посадочной площадки	8(812)240-40-40	-
1.7	Е-mail собственника посадочной площадки	info@expoforum.ru	-
1.7.1	Е-mail старшего авиационного начальника посадочной площадки	expoforum@fortaero.com	-
1.8	Полное название ближайшего к посадочной площадке крупного населенного пункта	г. Санкт-Петербург	(8)
1.9	Направление и расстояние от центра города или населенного пункта	20 км южнее центра г. Санкт-Петербург	(8)
1.10	Координаты местоположения контрольной точки посадочной площадки (широта, долгота в градусах, минутах и секундах)	59°45'27"с 030°21'08"в	(1)
1.11	Система координат	ПЗ – 90.02	(1)
1.12	Вид покрытия ВПП посадочной площадки	Камень мощения	(2)
1.13	Превышение (абсолютная высота) контрольной точки посадочной площадки (м)	54 м	(1)
1.14	Магнитное склонение посадочной площадки (в градусах)	+10	(1)
1.15	Ограничения на посадку на ВПП	13 тонн	(9)
1.16	Подразделения, базирующиеся на посадочной площадке	нет	-



2. ВРЕМЯ РАБОТЫ СЛУЖБ И СРЕДСТВ ПО ОБСЛУЖИВАНИЮ ПОСАДОЧНОЙ ПЛОЩАДКИ «ЭкспоФорум»

№ п.п.	Наименования аэронавигационных данных (АНД)	Значение элемента АНД	Доказательная документация
1	2	3	4
2.1	Администрация посадочной площадки	ПН-ПТ: 0500-1400 СБ, ВС, празд.: не работает	-
2.2	Аэропорт	-	-
2.3	Таможня и иммиграционная служба	-	-
2.4	Медицинская и санитарная служба	-	-
2.5	Бюро САИ по проведению инструктажа	-	-
2.6	Бюро информации ОВД	-	-
2.7	Метеорологическое бюро по проведению инструктажа	-	-
2.8	Служба воздушного движения (ОВД)	-	-
2.9	Служба заправки топливом	-	-
2.10	Служба оформления и обработки	-	-
2.11	Служба обеспечения безопасности	-	-
2.12	Служба противообледенительной обработки	-	-
2.13	Служба поискового и аварийно-спасательного обеспечения полетов	-	-
2.14	Служба обеспечения бортовым питанием	-	-
2.15	Медицинская служба	-	-
2.16	Аэродромная служба	-	-



3. ДАННЫЕ ПО ПЕРРОНАМ ПОСАДОЧНОЙ ПЛОЩАДКИ «ЭкспоФорум»

№ п.п.	Наименования аэронавигационных данных (АНД)	Значение элемента АНД	Доказательная документация
Перроны на посадочной площадке отсутствуют.			
1	2	3	4
3.1	Наименование перрона	-	
3.1.1	Тип покрытия перрона	-	
3.1.2	Прочность покрытия перрона (PCN) ¹⁾	-	
3.1.3	Обозначение точки границы перрона	-	
3.1.4	Координаты точки границы перрона (широта, долгота в градусах, минутах, секундах)	-	

¹⁾ PCN – классификационное число покрытия ВПП.



**4. ДАННЫЕ ПО РУЛЕЖНЫМ ДОРОЖКАМ (РД)
ПОСАДОЧНОЙ ПЛОЩАДКИ «ЭкспоФорум»**

№ п.п.	Наименования аэронавигационных данных (АНД)	Значение элемента АНД	Доказательная документация
Рулежные дорожки на посадочной площадке отсутствуют.			
1	2	3	4
4.1	РД:	-	-
4.1.1	Обозначение РД	-	-
4.1.2	Тип покрытия РД	-	-
4.1.3	Прочность покрытия РД (PCN)	-	-
4.1.4	Протяженность РД (м)	-	-
4.1.5	Ширина РД (м)	-	-
4.1.6	Маркировка РД	-	-
4.1.7	Истинный пеленг (азимут) РД (в градусах и сотых долях градуса)	-	-
4.1.8	Магнитный пеленг (азимут) РД (в градусах и сотых долях градуса)	-	-
4.2	РД:	-	-
...	...	-	-



**5. ДАННЫЕ ПО МЕСТАМ СТОЯНОК ВОЗДУШНЫХ СУДОВ
ПОСАДОЧНОЙ ПЛОЩАДКИ «ЭкспоФорум»**

№ п.п.	Наименования аэронавигационных данных (АНД)	Значение элемента АНД	Доказательная документация
Стоянки ВС на посадочной площадке отсутствуют. Для стоянок используется зоны приземления и отрыва (TLOF) посадочной площадки.			
1	2	3	4
5.1	Обозначение	H1	-
5.1.1	Координаты местоположения точки установки переднего колеса (широта, долгота в градусах, минутах, секундах)	59°45'29"с 030°21'06"в	(1)
5.1.2	Прочность покрытия (PCN)	PCN 49/F/D/Y/T	(9)
5.1.3	Тип покрытия	Камень мощения	(2)
5.2	Обозначение	H2	-
5.2.1	Координаты местоположения точки установки переднего колеса (широта, долгота в градусах, минутах, секундах)	59°45'27"с 030°21'08"в	(1)
5.2.2	Прочность покрытия (PCN)	PCN 49/F/D/Y/T	(9)
5.2.3	Тип покрытия	Камень мощения	(2)
5.3	Обозначение	H3	-
5.3.1	Координаты местоположения точки установки переднего колеса (широта, долгота в градусах, минутах, секундах)	59°45'26"с 030°21'11"в	(1)
5.3.2	Прочность покрытия (PCN)	PCN 49/F/D/Y/T	(9)
5.3.3	Тип покрытия	Камень мощения	(2)



6. ДАННЫЕ ПО МЕСТАМ ПРОВЕРКИ ВЫСОТОМЕРОВ ПОСАДОЧНОЙ ПЛОЩАДКИ «ЭкспоФорум»

№ п.п.	Наименования аэронавигационных данных (АНД)	Значение элемента АНД	Доказательная документация
<p style="text-align: center;">Специальные места для проверок высотомеров на посадочной площадке отсутствуют.</p> <p style="text-align: center;">Для проверки высотомеров используется зона приземления и отрыва (TLOF)</p>			
1	2	3	4
6.1	Местоположение	TLOF 1	
6.2	Превышение (абсолютная высота) (м)	53	(1)
6.3	Геодезическая высота ¹⁾ (м)	70	(1)
6.4	Местоположение	TLOF 2	
6.5	Превышение (абсолютная высота) (м)	54	(1)
6.6	Геодезическая высота ¹⁾ (м)	71	(1)
6.7	Местоположение	TLOF 3	
6.8	Превышение (абсолютная высота) (м)	54	(1)
6.9	Геодезическая высота ¹⁾ (м)	71	(1)

¹⁾ Геодезическая высота – высота, измеренная относительно поверхности эллипсоида.



**7. ДАННЫЕ ПО ПРЕПЯТСТВИЯМ ПОСАДОЧНОЙ ПЛОЩАДКИ
В РАДИУСЕ 5 КМ С ЦЕНТРОМ В КОНТРОЛЬНОЙ ТОЧКЕ
ПОСАДОЧНОЙ ПЛОЩАДКИ «ЭкспоФорум»**

Идентификатор (№ п.п.) препятствия	Наименование препятствия	Широта препятствия (в градусах, минутах, секундах)	Долгота препятствия (в градусах, минутах, секундах)	Превышение (абсолютная высота) (м)	Геодетическая высота (м)	Вид / цвет маркировки	Доказательная документация
1	2	3	4	5	6	7	8
7.1 Препятствия в радиусе 5 км от КТА посадочной площадки							
200001 ¹⁾	Колодец	594529с	0302104в	54	71	Нет	(1)
200002	Мет. тумба	594529с	0302104в	55	72	Нет	
200003	Электрошкаф	594529с	0302104в	55	72	Нет	
200004	Колодец	594529с	0302103в	54	71	Нет	
200005	Колодец	594529с	0302103в	54	71	Нет	
200006	Колодец	594529с	0302103в	54	71	Нет	
200007	Колодец	594529с	0302103в	54	71	Нет	
200008	Колодец	594530с	0302103в	54	71	Нет	
200009	Колодец	594530с	0302102в	54	71	Нет	
200010	Колодец	594530с	0302102в	53	71	Нет	
200011	Дорожный знак	594529с	0302104в	57	74	Нет	
200012	Дорожный знак	594531с	0302102в	56	73	Нет	
200013	Фонарь	594531с	0302101в	62	79	Нет	
200014	Дорожный знак	594531с	0302101в	56	73	Нет	
200015	Фонарь	594531с	0302100в	62	79	Нет	
200016	Дорожный знак	594531с	0302101в	56	73	Нет	
200017	Дорожный знак	594531с	0302103в	56	73	Нет	
200018	Дорожный знак	594531с	0302102в	56	73	Нет	
200019	Куст	594531с	0302103в	55	72	Нет	
200020	Куст	594531с	0302104в	55	72	Нет	
200021	Куст	594531с	0302104в	55	72	Нет	
200022	Фонарь	594531с	0302104в	57	74	Нет	
200023	Фонарь	594531с	0302104в	57	74	Нет	
200024	Электрошкаф	594532с	0302103в	54	71	Нет	
200025	Дорожный знак	594532с	0302102в	56	73	Нет	
200026	Дорожный знак	594532с	0302101в	56	73	Нет	
200027	Дорожный знак	594532с	0302101в	56	73	Нет	
200028	Фонарь	594532с	0302102в	62	79	Нет	
200029	Фонарь	594532с	0302103в	62	79	Нет	
200030	Дерево	594533с	0302103в	61	78	Нет	(1)
200031	Фонарь	594533с	0302103в	62	79	Нет	
200032	Фонарь	594534с	0302104в	62	79	Нет	
200033	Фонарь	594534с	0302104в	62	79	Нет	
200034	Дорожный знак	594531с	0302100в	56	73	Нет	
200035	Фонарь	594531с	0302100в	62	79	Нет	
200036	Фонарь	594531с	0302101в	62	79	Нет	
200037	Дорожный знак	594531с	0302059в	56	73	Нет	
200038	Дорожный знак	594531с	0302059в	56	73	Нет	
200039	Дорожный знак	594531с	0302059в	56	73	Нет	
200040	Дорожный знак	594531с	0302059в	56	73	Нет	
200041	Прожектор	594528с	0302104в	55	72	Нет	
200042	Прожектор	594528с	0302105в	55	72	Нет	
200043	Прожектор	594528с	0302105в	55	72	Нет	
200044	Прожектор	594528с	0302105в	55	72	Нет	
200045	Прожектор	594528с	0302106в	55	72	Нет	
200046	Прожектор	594527с	0302106в	55	72	Нет	



200047	Прожектор	594527с	0302107в	55	72	Нет	
200048	Прожектор	594527с	0302107в	55	72	Нет	
200049	Прожектор	594527с	0302107в	55	72	Нет	
200050	Прожектор	594526с	0302108в	55	72	Нет	
200051	Прожектор	594526с	0302108в	55	72	Нет	
200052	Прожектор	594526с	0302109в	55	72	Нет	
200053	Прожектор	594526с	0302109в	55	72	Нет	
200054	Прожектор	594526с	0302109в	55	72	Нет	
200055	Прожектор	594525с	0302110в	55	72	Нет	
200056	Прожектор	594525с	0302110в	55	72	Нет	
200057	Прожектор	594525с	0302111в	55	72	Нет	
200058	Фонарь	594531с	0302104в	62	79	Нет	
200059	Фонарь	594531с	0302106в	62	79	Нет	
200060	Фонарь	594531с	0302107в	62	79	Нет	
200061	Фонарь	594530с	0302108в	62	79	Нет	
200062	Фонарь	594530с	0302110в	62	79	Нет	
200063	Фонарь	594529с	0302111в	62	79	Нет	
200064	Фонарь	594529с	0302113в	62	79	Нет	
200065	Фонарь	594529с	0302114в	62	79	Нет	
200066	Фонарь	594528с	0302111в	62	79	Нет	
200067	Фонарь	594528с	0302112в	62	79	Нет	
200068	Здание т.1	594533с	0302106в	65	82	Нет	
200069	Здание т.2	594533с	0302106в	74	91	Нет	
200070	Здание т.3	594532с	0302108в	72	89	Нет	
200071	Здание т.4	594531с	0302110в	72	89	Нет	
200072	Здание т.5	594531с	0302113в	72	89	Нет	
200073	Здание т.6	594530с	0302114в	73	91	Нет	
200074	Здание т.7	594533с	0302117в	73	91	Нет	
200075	Здание т.8	594535с	0302109в	73	90	Нет	
200076	Антенна на здании	594533с	0302107в	80	97	Нет	
200077	Антенна на здании	594533с	0302117в	80	97	Нет	
200078	Здание	594530с	0302116в	63	81	Нет	
200079	Антенна на здании	594536с	0302111в	80	97	Нет	
200080	Антенна на здании	594537с	0302121в	80	97	Нет	
200081	Здание т.1	594537с	0302122в	75	92	Нет	
200082	Здание т.2	594542с	0302117в	75	92	Нет	
200083	Антенна на здании	594540с	0302115в	80	97	Нет	
200084	Антенна на здании	594540с	0302125в	80	97	Нет	
200085	Здание т.1	594533с	0302105в	70	87	Нет	
200086	Здание т.2	594536с	0302108в	71	88	Нет	
200087	Здание т.3	594540с	0302112в	71	88	Нет	
200088	Здание т.4	594544с	0302117в	71	88	Нет	
200089	Здание т.5	594546с	0302119в	71	88	Нет	
200090	Здание т.1	594551с	0302110в	84	101	Нет	
200091	Здание т.2	594550с	0302113в	84	101	Нет	
200092	Здание т.1	594550с	0302114в	84	101	Нет	
200093	Здание т.2	594549с	0302117в	84	101	Нет	
200094	Здание т.1	594549с	0302119в	84	101	Нет	
200095	Здание т.2	594548с	0302122в	84	102	Нет	
200096	Здание т.1	594548с	0302123в	85	103	Нет	
200097	Здание т.2	594547с	0302127в	85	103	Нет	
200098	Здание т.1	594547с	0302128в	85	102	Нет	
200099	Здание т.2	594545с	0302134в	85	102	Нет	
200100	Церковь	594554с	0302110в	80	97	Нет	
200101	Труба	594540с	0302134в	81	98	Красные огни	(1)
200102	Труба	594540с	0302134в	81	98	Красные огни	
200103	Мачта связи	594535с	0302128в	96	113	Красные огни	
200104	Антенна	594531с	0302123в	69	86	Нет	



200105	Забор т.1	594532с	0302106в	56	73	Нет
200106	Забор т.2	594531с	0302108в	56	73	Нет
200107	Забор т.3	594530с	0302110в	56	73	Нет
200108	Забор т.4	594530с	0302112в	56	73	Нет
200109	Забор т.5	594529с	0302115в	56	73	Нет
200110	Фонарь	594532с	0302127в	67	84	Нет
200111	Фонарь	594531с	0302126в	67	84	Нет
200112	Фонарь	594530с	0302124в	67	84	Нет
200113	Фонарь	594529с	0302123в	66	84	Нет
200114	Фонарь	594528с	0302122в	67	84	Нет
200115	Фонарь	594527с	0302121в	66	83	Нет
200116	Фонарь	594527с	0302120в	66	83	Нет
200117	Фонарь	594526с	0302118в	66	83	Нет
200118	Фонарь	594525с	0302117в	66	83	Нет
200119	Столб	594523с	0302115в	64	81	Нет
200120	Здание т.1	594528с	0302120в	59	76	Нет
200121	Здание т.2	594529с	0302120в	59	76	Нет
200122	Фонарь	594531с	0302120в	67	84	Нет
200123	Фонарь	594530с	0302119в	67	84	Нет
200124	Фонарь	594529с	0302118в	67	84	Нет
200125	Фонарь	594528с	0302116в	66	83	Нет
200126	Фонарь	594528с	0302117в	64	81	Нет
200127	Столб	594527с	0302115в	65	82	Нет
200028	Столб	594526с	0302114в	65	82	Нет
200129	Столб	594526с	0302113в	65	82	Нет
200130	Фонарь	594525с	0302113в	65	82	Нет
200131	Ветроуказатель	594525с	0302113в	61	78	Нет
200132	Столб	594525с	0302114в	66	83	Нет
200133	Фонарь	594525с	0302113в	65	82	Нет
200134	Фонарь	594524с	0302113в	65	82	Нет
200135	Фонарь	594523с	0302114в	65	82	Нет
200136	Фонарь	594524с	0302112в	65	82	Нет
200137	Фонарь	594524с	0302112в	65	82	Нет
200138	Фонарь	594523с	0302113в	63	80	Нет
200139	Фонарь	594524с	0302112в	63	80	Нет
200140	Дорожный знак	594524с	0302111в	56	73	Нет
200141	Фонарь	594524с	0302111в	63	80	Нет
200142	Дорожный знак	594525с	0302111в	57	74	Нет
200143	Забор	594524с	0302111в	57	74	Нет
200144	Забор	594525с	0302109в	57	74	Нет
200145	Забор	594526с	0302107в	57	74	Нет
200146	Забор	594528с	0302104в	57	74	Нет
200147	Забор	594529с	0302102в	56	73	Нет
200148	Забор	594530с	0302101в	56	73	Нет
200149	Забор	594531с	0302059в	56	73	Нет
200150	Дорожный знак	594528с	0302104в	57	74	Нет
200151	Прожектор	594528с	0302103в	55	72	Нет
200152	Прожектор	594529с	0302103в	55	72	Нет
200153	Прожектор	594529с	0302103в	54	71	Нет
200154	Прожектор	594529с	0302102в	54	71	Нет
200155	Фонарь	594530с	0302101в	62	79	Нет
200156	Дорожный знак	594530с	0302101в	56	73	Нет
200157	Дорожный знак	594530с	0302102в	56	73	Нет
200158	Фонарь	594530с	0302101в	62	79	Нет
200159	Дорожный знак	594530с	0302100в	57	74	Нет
200160	Фонарь	594531с	0302100в	62	79	Нет
200161	Фонарь	594531с	0302059в	62	79	Нет
200162	Фонарь	594533с	0302059в	61	78	Нет
200163	Фонарь	594533с	0302100в	61	78	Нет
200164	Фонарь	594534с	0302101в	61	78	Нет
200165	Фонарь	594535с	0302102в	61	78	Нет

(1)



200166	Фонарь	594533с	0302057в	61	78	Нет	(1)
200167	Фонарь	594534с	0302058в	61	78	Нет	
200168	Фонарь	594534с	0302059в	61	79	Нет	
200169	Фонарь	594535с	0302100в	61	79	Нет	
200170	Фонарь	594534с	0302056в	61	78	Нет	
200171	Фонарь	594535с	0302057в	61	79	Нет	
200172	Фонарь	594536с	0302058в	61	79	Нет	
200173	Ряд фонарей т.1	594536с	0302103в	61	78	Нет	
200174	Ряд фонарей т.2	594538с	0302106в	61	78	Нет	
200175	Ряд фонарей т.1	594537с	0302101в	61	79	Нет	
200176	Ряд фонарей т.2	594539с	0302104в	61	78	Нет	
200177	Ряд фонарей т.1	594537с	0302100в	61	78	Нет	
200178	Ряд фонарей т.2	594539с	0302102в	61	78	Нет	
200179	Фонарь	594532с	0302058в	62	79	Нет	
200180	Фонарь	594532с	0302057в	61	79	Нет	
200181	Фонарь	594533с	0302056в	61	79	Нет	
200182	Фонарь	594533с	0302055в	61	78	Нет	
200183	Фонарь	594534с	0302055в	61	78	Нет	
200184	Фонарь	594535с	0302054в	61	79	Нет	
200185	Фонарь	594536с	0302054в	61	78	Нет	
200186	Фонарь	594536с	0302056в	61	78	Нет	
200187	Фонарь	594538с	0302057в	61	78	Нет	
200188	Фонарь	594539с	0302058в	61	78	Нет	
200189	Фонарь	594540с	0302100в	61	78	Нет	
200190	Ряд фонарей т.1	594538с	0302055в	61	78	Нет	
200191	Ряд фонарей т.2	594541с	0302058в	61	78	Нет	
200192	Фонарь	594536с	0302054в	61	78	Нет	
200193	Фонарь	594537с	0302053в	61	78	Нет	
200194	Фонарь	594537с	0302053в	61	78	Нет	
200195	Фонарь	594539с	0302053в	61	78	Нет	
200196	Фонарь	594540с	0302055в	61	78	Нет	
200197	Фонарь	594541с	0302056в	61	78	Нет	
200198	Ряд фонарей т.1	594543с	0302057в	61	78	Нет	
200199	Ряд фонарей т.2	594545с	0302059в	61	78	Нет	
200200	Ряд фонарей т.3	594547с	0302101в	61	78	Нет	
200201	Ряд фонарей т.4	594548с	0302103в	61	78	Нет	
200202	Ряд фонарей т.1	594542с	0302059в	61	78	Нет	
200203	Ряд фонарей т.2	594544с	0302102в	61	78	Нет	
200204	Ряд фонарей т.1	594541с	0302101в	61	79	Нет	
200205	Ряд фонарей т.2	594544с	0302104в	61	78	Нет	
200206	Ряд фонарей т.1	594541с	0302104в	61	78	Нет	
200207	Ряд фонарей т.2	594543с	0302106в	61	78	Нет	
200208	Ряд фонарей т.1	594540с	0302106в	61	78	Нет	
200209	Ряд фонарей т.2	594542с	0302108в	61	78	Нет	
200210	Ряд фонарей т.1	594540с	0302107в	61	78	Нет	
200211	Ряд фонарей т.2	594542с	0302110в	61	78	Нет	
200212	Ряд фонарей т.1	594546с	0302103в	61	78	Нет	
200213	Ряд фонарей т.2	594548с	0302106в	61	78	Нет	
200214	Ряд фонарей т.1	594544с	0302108в	61	78	Нет	
200215	Ряд фонарей т.2	594547с	0302110в	61	78	Нет	
200216	Ряд фонарей т.1	594544с	0302110в	61	79	Нет	
200217	Ряд фонарей т.2	594546с	0302112в	61	78	Нет	
200218	Ряд фонарей т.1	594543с	0302112в	61	78	Нет	
200219	Ряд фонарей т.2	594545с	0302114в	61	78	Нет	
200220	Фонарь	594550с	0302105в	61	78	Нет	
200221	Фонарь	594551с	0302106в	61	78	Нет	
200222	Фонарь	594553с	0302108в	62	79	Нет	
200223	Здание	594539с	0302141в	71	88	Нет	
200224	Антенна на здании	594541с	0302141в	80	97	Нет	
200225	Строительный кран	594523с	0302208в	100	117	Нет	
200226	Строительный кран	594524с	0302211в	97	114	Нет	



200227	Здание т.1	594527с	0302208в	71	88	Нет	
200228	Здание т.2	594526с	0302206в	71	88	Нет	
200229	Здание т.1	594522с	0302210в	72	89	Нет	
200230	Здание т.2	594520с	0302212в	72	89	Нет	
200231	Здание т.1	594518с	0302216в	70	87	Нет	
200232	Здание т.2	594516с	0302220в	70	87	Нет	
200233	Здание т.1	594518с	0302159в	71	88	Нет	
200234	Здание т.2	594519с	0302201в	71	88	Нет	
200235	Здание т.3	594518с	0302204в	71	88	Нет	
200236	Дерево	594525с	0302140в	75	92	Нет	
200237	Здание т.1	594437с	0301948в	82	99	Нет	
200238	Здание т.2	594436с	0301949в	82	99	Нет	
200239	Здание т.3	594433с	0301943в	82	99	Нет	
200240	Здание т.1	594525с	0302122в	63	80	Нет	
200241	Здание т.2	594524с	0302121в	63	80	Нет	
200242	Опора ЛЭП	594519с	0302120в	63	80	Нет	
200243	Опора ЛЭП	594521с	0302122в	62	79	Нет	
200244	Опора ЛЭП	594523с	0302124в	64	81	Нет	
200245	Опора ЛЭП	594524с	0302126в	65	82	Нет	
200246	Опора ЛЭП	594526с	0302129в	65	82	Нет	
200247	Группа деревьев т.1	594549с	0302049в	70	87	Нет	
200248	Группа деревьев т.2	594551с	0302053в	63	80	Нет	
200249	Антенна на здании	594542с	0302147в	81	98	Нет	
200250	Антенна на здании	594539с	0302154в	81	98	Нет	
200251	Здание т.1	594533с	0302148в	74	91	Нет	
200252	Здание т.2	594536с	0302147в	74	91	Нет	
200253	Антенна на здании	594534с	0302148в	79	96	Нет	
200254	Группа деревьев	594528с	0302129в	73	90	Нет	
200255	Группа деревьев	594527с	0302132в	72	89	Нет	
200256	Антенна на здании	594534с	0302205в	78	95	Нет	
200257	Антенна на здании	594506с	0301856в	86	103	Нет	
200258	Антенна на здании	594503с	0301850в	84	101	Нет	
200259	Геодезический знак	594503с	0301905в	93	110	Нет	
200260	Опора ЛЭП	594337с	0301720в	117	134	Нет	
200261	Опора ЛЭП	594347с	0301730в	110	128	Нет	
200262	Опора ЛЭП	594356с	0301740в	104	121	Нет	
200263	Опора ЛЭП	594404с	0301748в	101	118	Нет	
200264	Опора ЛЭП	594414с	0301759в	96	113	Нет	
200265	Опора ЛЭП	594424с	0301809в	93	110	Нет	
200266	Опора ЛЭП	594436с	0301817в	97	114	Нет	
200267	Опора ЛЭП	594437с	0301838в	97	114	Нет	
200268	Опора ЛЭП	594438с	0301857в	91	108	Нет	
200269	Опора ЛЭП	594440с	0301942в	91	108	Нет	
200270	Опора ЛЭП	594440с	0301954в	90	107	Нет	
200271	Опора ЛЭП	594440с	0301958в	90	107	Нет	
200272	Опора ЛЭП	594440с	0302011в	82	99	Нет	
200273	Опора ЛЭП	594441с	0302035в	81	98	Нет	
200274	Опора ЛЭП	594442с	0302057в	80	97	Нет	
200275	Опора ЛЭП	594442с	0302121в	80	97	Нет	
200276	Опора ЛЭП	594444с	0302147в	91	108	Нет	
200277	Опора ЛЭП	594440с	0302207в	85	102	Нет	
200278	Опора ЛЭП	594446с	0302217в	79	96	Нет	
200279	Опора ЛЭП	594453с	0302231в	77	94	Нет	
200280	Опора ЛЭП	594458с	0302243в	80	97	Нет	
200281	Опора ЛЭП	594449с	0301849в	86	103	Нет	
200282	Опора ЛЭП	594446с	0301859в	80	97	Нет	
200283	Опора ЛЭП	594443с	0301909в	79	96	Нет	
200284	Опора ЛЭП	594440с	0301918в	79	96	Нет	
200285	Свалка т.1	594524с	0301613в	110	127	Нет	
200286	Свалка т.2	594521с	0301624в	110	127	Нет	
200287	Свалка т.3	594519с	0301620в	110	127	Нет	

(1)



200288	Свалка т.4	594510с	0301600в	110	127	Нет	(1)
200289	Свалка т.5	594512с	0301602в	110	127	Нет	
200290	Свалка т.6	594513с	0301608в	110	127	Нет	
200291	Свалка т.7	594509с	0301624в	110	127	Нет	
200292	Антенное поле т.1	594448с	0301622в	122	139	Красные огни	
200293	Антенное поле т.2	594442с	0301628в	116	133	Красные огни	
200294	Антенное поле т.3	594437с	0301626в	106	123	Красные огни	
200295	Антенное поле т.1	594419с	0301625в	120	137	Красные огни	
200296	Антенное поле т.2	594416с	0301628в	120	137	Красные огни	
200297	Антенное поле т.3	594412с	0301634в	121	138	Красные огни	
200298	Антенное поле т.4	594409с	0301635в	123	140	Красные огни	
200299	Антенное поле т.5	594406с	0301638в	122	139	Красные огни	
200300	Труба	594605с	0301949в	92	109	Красные огни	
200301	Контур деревьев т.1	594603с	0301951в	86	103	Нет	
200302	Контур деревьев т.2	594607с	0301953в	88	105	Нет	
200303	Контур деревьев т.3	594611с	0301955в	87	104	Нет	
200304	Контур деревьев т.4	594614с	0301956в	80	97	Нет	
200305	Дерево	594604с	0301958в	83	100	Нет	
200306	Здание	594606с	0302002в	73	90	Нет	
200307	Дерево	594604с	0302005в	78	95	Нет	
200308	Опора ЛЭП	594440с	0302216в	76	93	Нет	
200309	Церковь	594333с	0302327в	106	123	Нет	
200310	МСС на здании	594403с	0302241в	107	124	Красные огни	
200311	Труба	594412с	0302215в	147	164	Красные огни	
200312	Антенна на здании	594524с	0301931в	75	92	Нет Нет	
200313	Фонари (Пулков ш.) т.1	594512с	0301908в	79	96	Нет	
200314	Фонари (Пулков ш.) т.2	594520с	0301917в	78	96	Нет	
200315	Фонари (Пулков ш.) т.3	594530с	0301927в	77	94	Нет	
200316	Фонари (Пулков ш.) т.4	594538с	0301936в	77	94	Нет	
200317	Фонари (Пулковское ш.) т.5	594542с	0301939в	77	94	Нет	
200318	ОРЛ-Т "Утес"	594652с	0301645в	103	120	Красные огни	
200319	Лес на возвышенности	594626с	0301928в	92	110	Нет	
200320	Лес на возвышенности	594625с	0301936в	94	111	Нет	
200321	Лес на возвышенности	594623с	0301943в	92	109	Нет	
200322	Лес на возвышенности	594622с	0301923в	95	112	Нет	
200323	Пулковская обсерватория	594619с	0301934в	99	116	Нет	
200324	Лес на возвышенности	594613с	0301904в	90	108	Нет	
200325	Лес на возвышенности	594612с	0301922в	102	119	Нет	
200326	Лес на возвышенности	594609с	0301914в	95	112	Нет	
200327	Труба	594517с	0301842в	150	167	Красные огни	

200001¹⁾, где

2 - район в радиусе 5 км от КТПП

00001 - номер препятствия



8. МИНИМУМЫ ПОСАДОЧНОЙ ПЛОЩАДКИ «ЭкспоФорум»

№ п.п.	Наименование элемента аэронавигационных данных (АНД)	Значение элемента АНД	Доказательная документация
1	2	3	4
8.1	Минимумы посадочной площадки для взлета		
8.1.1	Тип ВС	-	-
8.1.1.1	Ннго	-	-
8.1.1.2	Видимость с огнями ВПП день	-	-
8.1.1.3	Видимость с огнями ВПП ночь	-	-
8.1.1.4	Видимость без огней ВПП день	-	-
8.1.1.5	Видимость без огней ВПП ночь	-	-
8.2	Минимумы посадочной площадки для посадки	-	-
8.2.1	Тип ВС	-	-
8.2.1.1	РМС (ИЛС) Авт	-	-
8.2.1.2	РМС (ИЛС) Дир	-	-
8.2.1.3	РМС (ИЛС) ПСП	-	-
8.2.1.4	РСП/ОСП	-	-
8.2.1.5	РСП	-	-
8.2.1.6	ОСП	-	-
8.2.1.7	ОПРС	-	-
8.2.1.8	ОПРС обратного старта	-	-
8.2.1.9	ВЗП	-	-

Полеты на посадочную площадку «ЭкспоФорум» осуществляются по ПВП и минимумы посадочной площадки «ЭкспоФорум» для полетов ВС по ПВП днем и ночью определяются Правилами визуальных полетов в соответствии со статьями 3.33, 3.33.1, 3.33.2, 3.112 ФАП «Подготовка и выполнение полетов в гражданской авиации Российской Федерации».



9. ФИЗИЧЕСКИЕ ХАРАКТЕРИСТИКИ ВПП ПОСАДОЧНОЙ ПЛОЩАДКИ «ЭкспоФорум»

№ п.п.	Наименования аэронавигационных данных (АНД)	Значение элемента АНД	Доказательная документация
1	2	3	4
9.1	Обозначение ВПП (TLOF)	H1	-
9.1.1	Класс ВПП	-	-
9.1.2	Длина ВПП (м)	-	-
9.1.3	Ширина ВПП (м)	-	-
9.1.4	Прочность искусственного покрытия ВПП (PCN)	-	-
9.1.5	Координаты порога ВПП ____ (широта, долгота в градусах, минутах, секундах)	-	-
9.1.6.	Абсолютная высота порога ВПП ____ (м)	-	-
9.1.7	Истинный азимут (пелен) ВПП ____ (в градусах)	-	-
9.1.8	Магнитный азимут (пелен) ВПП ____ (в градусах)	-	-
9.1.9	Тип посадочной площадки	На уровне поверхности	(2)
9.1.10	Координаты геометрического центра TLOF (широта, долгота в градусах, минутах, секундах)	594529с 0302106в	(1)
9.1.11	Длина зоны приземления и отрыва TLOF (м)	Окружность Ø21,30	(2)
9.1.12	Ширина зоны приземления и отрыва TLOF (м)		
9.1.13	Превышение (абсолютная высота) TLOF1 (м)	53	(1)
9.1.14	Уклон TLOF	-	-
9.1.15	Тип поверхности TLOF	Камень мощения	(2)
9.1.16	Несущая способность зоны TLOF (т.).	PCN 49/F/D/Y/T (13 т)	(9)
9.1.17	Тип зоны конечного этапа захода на посадку и взлета (FATO).	Необорудованная	(2)
9.1.18	Истинный пеленг	03°/183°	(1)
9.1.19	Длина FATO (м)	Восьмиугольник с вписанной окружностью Ø26	(2)
9.1.20	Ширина FATO (м).		
9.1.21	Уклон FATO	-	-
9.1.22	Тип поверхности FATO	Камень мощения	(2)
9.1.23	Длина зоны безопасности (м)	Восьмиугольник с вписанной окружностью Ø50,6	(2)
9.1.24	Ширина зоны безопасности (м)		
9.1.25	Тип поверхности зоны безопасности	Смешанный.	(2)



		Асфальт+грунт	
9.1.26	Длина полосы свободной от препятствий	-	-
9.2	Обозначение ВПП (TLOF)	H2	-
9.2.1	Класс ВПП	-	-
9.2.2	Длина ВПП (м)	-	-
9.2.3	Ширина ВПП (м)	-	-
9.2.4	Прочность искусственного покрытия ВПП (PCN)	-	-
9.2.5	Координаты порога ВПП ____ (широта, долгота в градусах, минутах, секундах)	-	-
9.2.6.	Абсолютная высота порога ВПП ____ (м)	-	-
9.2.7	Истинный азимут (пелен) ВПП ____ (в градусах)	-	-
9.2.8	Магнитный азимут (пелен) ВПП ____ (в градусах)	-	-
9.2.9	Тип посадочной площадки	На уровне поверхности	(2)
9.2.10	Координаты геометрического центра TLOF (широта, долгота в градусах, минутах, секундах)	594527с 0302108в	(1)
9.2.11	Длина зоны приземления и отрыва TLOF (м)	Окружность Ø21,30	(2)
9.2.12	Ширина зоны приземления и отрыва TLOF (м)		
9.2.13	Превышение (абсолютная высота) TLOF (м)	54	(1)
9.2.14	Уклон TLOF	-	
9.2.15	Тип поверхности TLOF	Камень мощения	(2)
9.2.16	Несущая способность зоны TLOF (т.).	PCN 49/F/D/Y/T (13 т)	(9)
9.2.17	Тип зоны конечного этапа захода на посадку и взлета (FATO).	Необорудованная	(2)
9.2.18	Истинный пеленг	03°/183°	(1)
9.2.19	Длина FATO (м)	Восьмиугольник с вписанной окружностью Ø26	(2)
9.2.20	Ширина FATO (м).		
9.2.21	Уклон FATO	-	-
9.2.22	Тип поверхности FATO	Камень мощения	(2)
9.2.23	Длина зоны безопасности (м)	Восьмиугольник с вписанной окружностью Ø50,6	(2)
9.2.24	Ширина зоны безопасности (м)		
9.2.25	Тип поверхности зоны безопасности	Смешанный. Асфальт+грунт	(2)
9.2.26	Длина полосы свободной от препятствий	-	-
9.3	Обозначение ВПП (TLOF)	H3	-



9.3.1	Класс ВПП	-	-
9.3.2	Длина ВПП (м)	-	-
9.3.3	Ширина ВПП (м)	-	-
9.3.4	Прочность искусственного покрытия ВПП (PCN)	-	-
9.3.5	Координаты порога ВПП ____ (широта, долгота в градусах, минутах, секундах)	-	-
9.3.6.	Абсолютная высота порога ВПП ____ (м)	-	-
9.3.7	Истинный азимут (пелен) ВПП ____ (в градусах)	-	-
9.3.8	Магнитный азимут (пелен) ВПП ____ (в градусах)	-	-
9.3.9	Тип посадочной площадки	На уровне поверхности	(2)
9.3.10	Координаты геометрического центра TLOF (широта, долгота в градусах, минутах, секундах)	594526с 0302111в	(1)
9.3.11	Длина зоны приземления и отрыва TLOF (м)	Окружность Ø21,3	(2)
9.3.12	Ширина зоны приземления и отрыва TLOF (м)		
9.3.13	Превышение (абсолютная высота) TLOF1 (м)	54	(1)
9.3.14	Уклон TLOF	-	
9.3.15	Тип поверхности TLOF	Камень мощения	(2)
9.3.16	Несущая способность зоны TLOF (т.).	PCN 49/F/D/Y/T (13 т)	(9)
9.3.17	Тип зоны конечного этапа захода на посадку и взлета (FATO).	Необорудованная	(2)
9.3.18	Истинный пеленг	03°/183°	(1)
9.3.19	Длина FATO (м)	Восьмиугольник с вписанной окружностью Ø26	(2)
9.3.20	Ширина FATO (м).		
9.3.21	Уклон FATO	-	-
9.3.22	Тип поверхности FATO	Камень мощения	(2)
9.3.23	Длина зоны безопасности (м)	Восьмиугольник с вписанной окружностью Ø50,6	(2)
9.3.24	Ширина зоны безопасности (м)		
9.3.25	Тип поверхности зоны безопасности	Смешанный. Асфальт+грунт	(2)
9.3.26	Длина полосы свободной от препятствий	-	-



10. ОГНИ ПРИБЛИЖЕНИЯ И ОГНИ ПОСАДОЧНОЙ ПЛОЩАДКИ «ЭкспоФорум»

№ п.п.	Наименования аэронавигационных данных (АНД)	Значение элемента АНД	Доказате льная документ ация
1	2	3	4
10.1	Обозначение ВПП	-	-
10.1.1	Тип системы огней приближения	-	-
10.1.2	Протяженность системы огней приближения	-	-
10.1.3	Сила света системы огней приближения	-	-
10.1.4	Огни порога ВПП (входные)	-	-
10.1.5	Огни фланговых горизонтов зоны приземления	-	-
10.1.6	Система визуальной индикации глиссады	-	-
10.1.7	Наклон глиссады	-	-
10.1.8	Местоположение системы визуальной индикации глиссады	-	-
10.1.9	Протяженность огней зоны приземления ВПП	-	-
10.1.10	Протяженность огней осевой линии ВПП	-	-
10.1.11	Сила света огней осевой линии ВПП	-	-
10.1.12	Интервалы установки огней осевой линии ВПП	-	-
10.1.13	Цвет огней осевой линии ВПП	-	-
10.1.14	Протяженность посадочных (боковых) огней ВПП.	-	-
10.1.15	Интервалы установки посадочных (боковых) огней ВПП.	-	-
10.1.16	Сила света посадочных (боковых) огней ВПП.	-	-
10.1.17	Цвет посадочных (боковых) огней ВПП.	-	-
10.1.18	Цвет ограничительных огней ВПП	-	-
10.1.19	Огни фланговых горизонтов зоны торможения	-	-
10.1.20	Огни зоны FATO	-	-
10.1.20.1	Интервалы установки огней зоны FATO	-	-
10.1.20.2	Сила света огней зоны FATO	-	-
10.1.20.3	Цвет огней зоны FATO	-	-
10.1.21	Огни зоны TLOF	-	-
10.1.21.1	Интервалы установки огней зоны TLOF	5,0 м	(10)
10.1.21.2	Сила света огней зоны TLOF	-	-
10.1.21.3	Цвет огней зоны TLOF	Зеленый	(10)
10.1.22	Цвет вертодромного импульсного маяка	-	-



11. ОРГАНИЗАЦИЯ ВЫПОЛНЕНИЯ ПОЛЕТОВ НА ПОСАДОЧНОЙ ПЛОЩАДКЕ «ЭкспоФорум»

№ п.п.	Наименования аэронавигационных данных (АНД)	Значение элемента АНД	Доказа тельна я докуме нтация
1	2	3	4
11.1.	Границы района посадочной площадки	У посадочной площадки своего района посадочной площадки нет. Посадочная площадка находится в границах диспетчерской зоны аэродрома Пулково.	(3)
11.1.1	Координаты точек боковых границ	-	-
11.1.2	Обозначение точки	-	-
11.1.3	Координаты точки (широта, долгота в градусах, минутах, секундах)	-	-
11.2	Нижняя граница (м)	-	-
11.3	Верхняя граница (м)	-	-
11.4	Класс воздушного пространства в районе посадочной площадки	«С»	(3)
11.4	Наименование маршрута (при наличии)	-	
11.4.1	Последовательность точек пути маршрута	-	
11.5	Высота перехода (м) (абсолютное значение)	924	(11)
11.6	Высота перехода (м) (относительное значение)	(900)	
11.7	Дополнительная информация, необходимая для организации выполнения полетов на посадочной площадке.	<p>Выполнение полетов на/с посадочную площадку осуществляется ВС, оборудованными исправным ответчиком вторичной радиолокации, выполняющими полеты:</p> <ol style="list-style-type: none"> 1. в интересах обороноспособности и безопасности государства; 2. по оказанию медицинской помощи и ликвидации стихийных бедствий МЧС России; 	



		<p>3. при необходимости экстренной посадки в аварийных ситуациях;</p> <p>4. при выполнении особо важных и специальных рейсов при наличии в плане полета STS/HEAD, STS/K;</p> <p>5. в интересах АО «Экспофорум» не более 4 полетов в сутки.</p> <p>Подача планов полетов в Санкт-Петербургский зональный центр ЕС ОрВД обязательна.</p> <p>Прилеты на посадочную площадку «ЭкспоФорум» выполняются по предварительному согласованию с администрацией старшего авиационного начальника посадочной площадки по телефонам: 8(812) 409-37-87, +7 903 726-34-10, а также по электронной почте expoforum@fortaero.com</p>	1-11.1
--	--	--	--------



12. ЗАПРЕТНЫЕ ЗОНЫ, ЗОНЫ ОГРАНИЧЕНИЯ ПОЛЕТОВ, ПОСТОЯННЫЕ ОПАСНЫЕ ЗОНЫ, СПЕЦИАЛЬНЫЕ ЗОНЫ

№ п.п.	Наименования аэронавигационных данных (АНД)	Значение элемента АНД	Доказате льная докумен тация
1	2	3	4
12.1	Наименование зоны	-	
12.1.1	Обозначение зоны	-	
12.1.2	Координаты боковых границ или центра зоны (широта, долгота в градусах, минутах и секундах)	-	
12.1.3	Верхняя граница	-	
12.1.4	Нижняя граница	-	
12.1.5	Время действия	-	
12.1.6	Примечание	-	



**13. ДАННЫЕ СРЕДСТВ СВЯЗИ
ПОСАДОЧНОЙ ПЛОЩАДКИ «ЭкспоФорум»**

№ п.п.	Наименования аэронавигационных данных (АНД)	Значение элемента АНД	Доказательная документация
На посадочной площадке «ЭкспоФорум» своих средств связи нет. На посадочной площадке «ЭкспоФорум» ОВД осуществляется органом ОВД аэродрома Санкт-Петербург (Пулково).			
1	2	3	4
13.1	Обозначение службы		(11)
13.1.1	Позывной	Пулково-вышка	
13.1.2	Частота Mhz	118,7 (рез. 118,1)	
13.1.3	Часы работы (UTC) ¹⁾	Круглосуточно	
13.1.4	Примечание	-	

¹⁾ UTC – всемирное координированное время.



14. РАДИОНАВИГАЦИОННЫЕ СРЕДСТВА И СРЕДСТВА ПОСАДКИ ПОСАДОЧНОЙ ПЛОЩАДКИ «ЭкспоФорум»

№ п.п.	Наименования аэронавигационных данных (АНД)	Значение элемента АНД	Доказательная документация
РНС и средства посадки на посадочной площадке отсутствуют.			
1	2	3	4
14.1	Тип и категория средства	-	-
14.1.1	Магнитное склонение антенны	-	-
14.1.2	Позывной	-	-
14.1.3	Частота	-	-
14.1.4	Магнитное склонение станции	-	-
14.1.5	Координаты места установки антенны (широта, долгота в градусах, минутах, секундах и сотых долях секунды)	-	-
14.1.6	Часы работы (UTC)	-	-
14.1.7	Примечание	-	-



15. ПЕРЕЧЕНЬ КАРТ (СХЕМ) ПОСАДОЧНОЙ ПЛОЩАДКИ

1. Карта посадочной площадки (кроки).
2. Карта наземного движения (огни и знаки руления).
3. Карты препятствий в R=5 км от контрольной точки посадочной площадки.
4. Карта маршрутов вылета и прибытия.
5. Карта захода на посадку по приборам.
6. Карта захода на посадку по ПВП.
7. Схема концентрации и перелета птиц в окрестностях посадочной площадки.
8. Схема расположения радиотехнического и метеорологического оборудования на посадочной площадке.
9. Схема продольного профиля оси ВПП посадочной площадки.
10. Схема выполнения маневра для внеочередного захода на посадку или ухода на запасной аэродром.



16. ПЕРЕЧЕНЬ ДОКАЗАТЕЛЬНОЙ ДОКУМЕНТАЦИИ

1. Технический отчет по выявлению и геодезической съемке высотных препятствий в системе координат ПЗ-90.02 в радиусе 5 км от КТПП «ЭкспоФорум»
2. Акт обследования посадочной площадки «ЭкспоФорум» на соответствие требованиям ФАП «Требования к посадочным площадкам, расположенным на участке земли или акватории», утвержденными приказом Минтранса от 04.03.2011 г. №69.
3. Приказ Минтранса России №253 от 22.09.2011 года «Об утверждении границ зон и районов ЕС ОрВД РФ, границ районов аэродромов, аэроузлов, вертодромов, границ классов воздушного пространства».
4. Приказ Минтранса России №238 от 06.09.2011 года «Об установлении постоянных опасных зон».
5. Приказ Минтранса России №237 от 06.09.2011 года «Об установлении запретных зон».
6. Приказ Минтранса России №337 от 05.09.2012 года «Об установлении зон ограничения полетов».
7. Приказ Минтранса России №273 от 24.10.2011 года «Об утверждении маршрутов обслуживания воздушного движения».
8. Топокарта изд. Ген.штаба, масштаб 1:50000, 1989 года выпуска.
9. Таблица соответствия прочности и состояние поверхности элементов посадочной площадки «ЭкспоФорум» требованиям ФАП «Требования к посадочным площадкам, расположенным на участке земли или акватории», утвержденными приказом Минтранса от 04.03.2011 г. №69.
10. Акт обследования светосигнального оборудования посадочной площадки «ЭкспоФорум».
11. Инструкция по производству полетов в районе аэродрома «Пулково»



2.1 ПРИЛОЖЕНИЯ



Карта
наземного движения
(огни и знаки руления)

САНКТ-ПЕТЕРБУРГ, РОССИЯ
ЭкспоФорум

На посадочной площадке
МС и РД отсутствуют, огни и знаки руления
не установлены



Карта
посадочной площадки

САНКТ-ПЕТЕРБУРГ, РОССИЯ
ЭкспоФорум

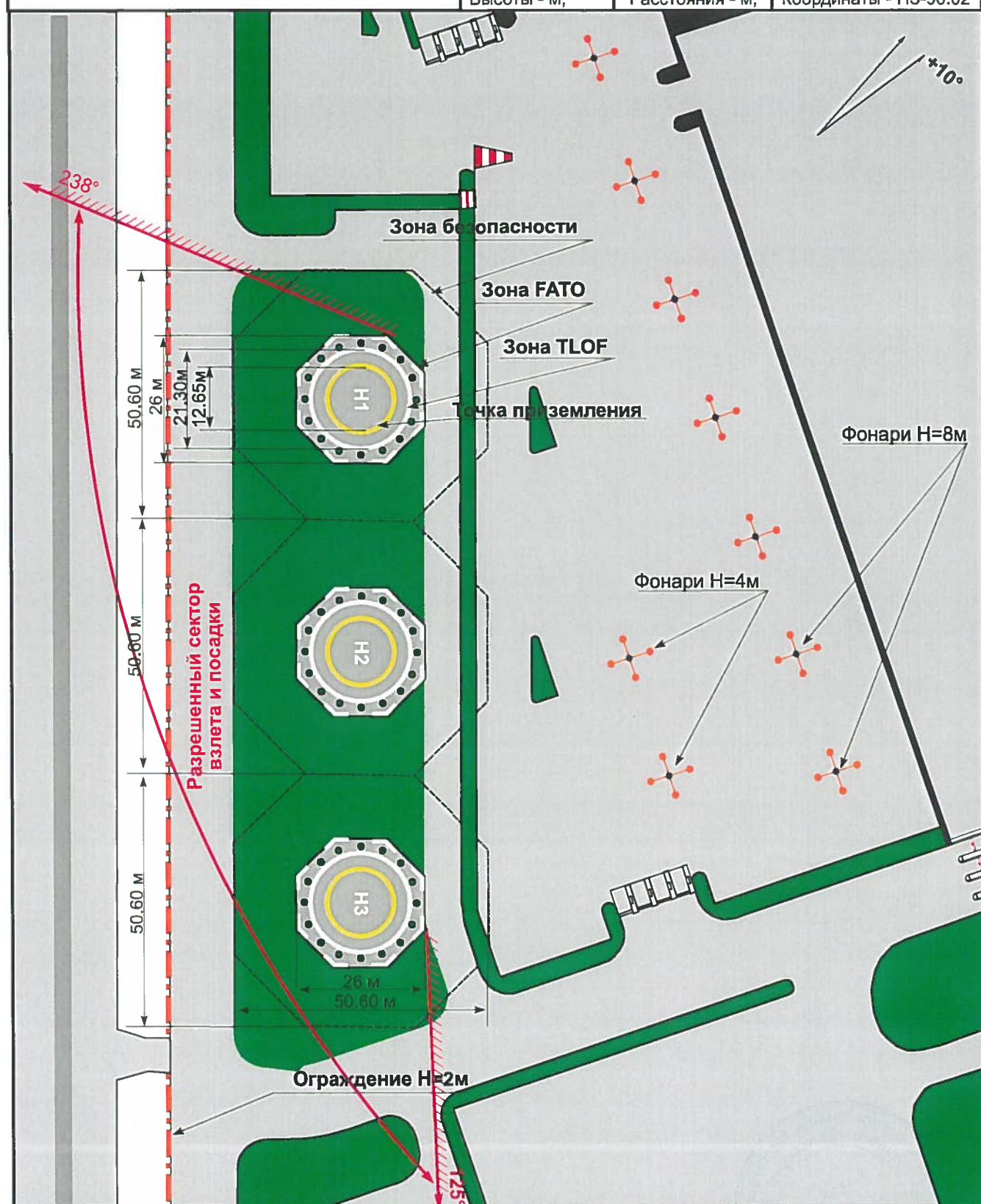
Пулково-вышка 118.7 (рез. 118.1)

Нпп 54 м

Высоты - м;

Расстояния - м;

Координаты - ПЗ-90.02



Обозначение TLOF	Координаты TLOF	Превышение TLOF	Грузонапряженность	Размеры TLOF
H1	594529с, 0302106в	53 м	PCN 49/F/D/Y/T (13т)	D = 21.30 м
H2	594527с, 0302108в	54 м	PCN 49/F/D/Y/T (13т)	D = 21.30 м
H3	594526с, 0302111в	54 м	PCN 49/F/D/Y/T (13т)	D = 21.30 м



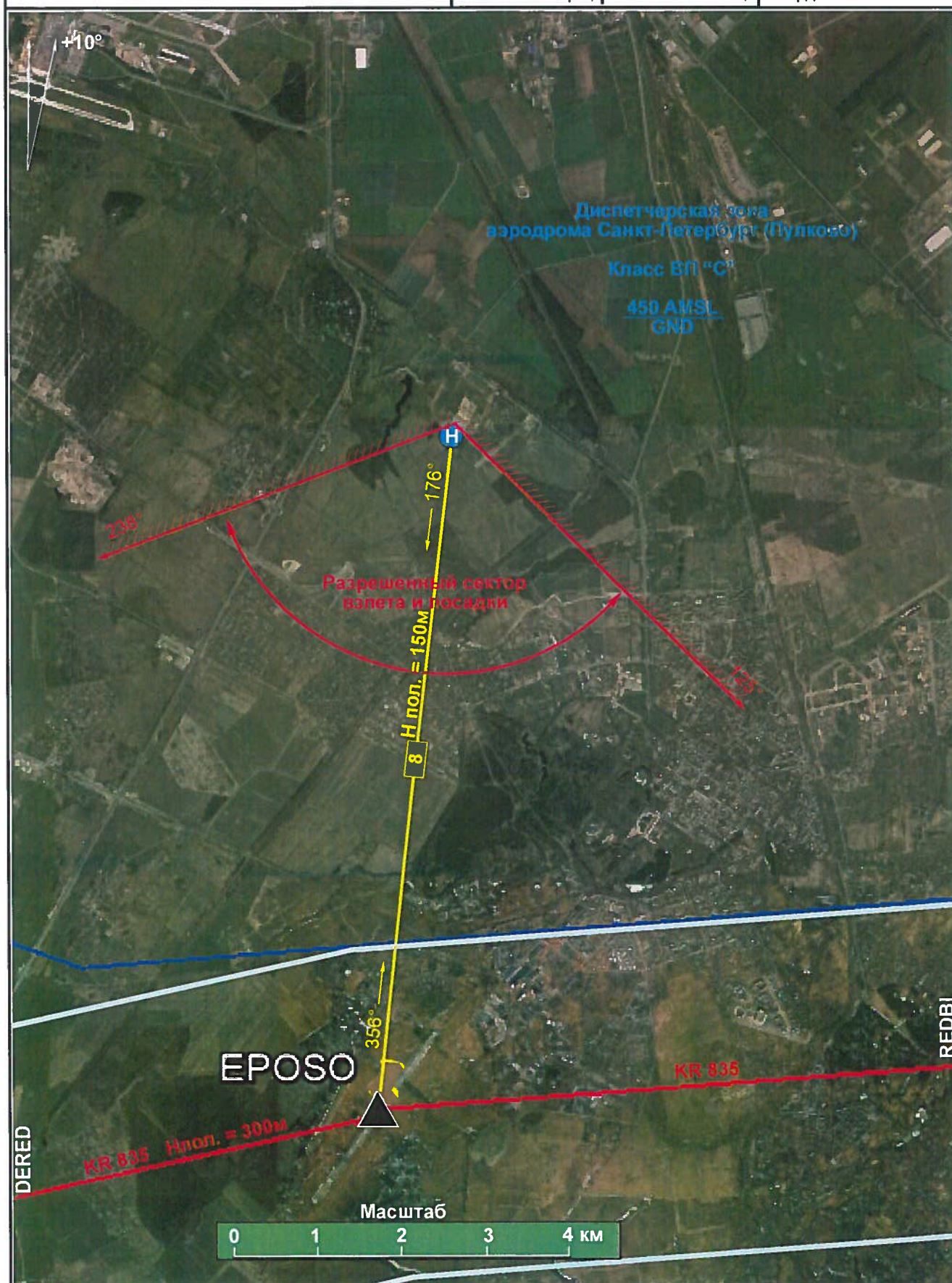
Карта
маршрутов вылета и прилета

САНКТ-ПЕТЕРБУРГ, РОССИЯ
ЭкспоФорум

Пулково-вышка 118.7 (рез. 118.1)

Нпп 55

Высоты - метры; Расстояния - км; Координаты - ПЗ-90.02





**Карта
захода на посадку по приборам**

**САНКТ-ПЕТЕРБУРГ, РОССИЯ
ЭкспоФорум**

Высоты - метры;

Расстояния - км;

Координаты - ПЗ-90.02

**Схемы
захода на посадку по приборам не разрабатывались**



Карта
захода на посадку по ПВП

САНКТ-ПЕТЕРБУРГ, РОССИЯ
ЭкспоФорум

Пулково-вышка 118.7 (рез. 118.1)

Нпп 55

Высоты - метры;

Расстояния - км;

Координаты - ПЗ-90.02

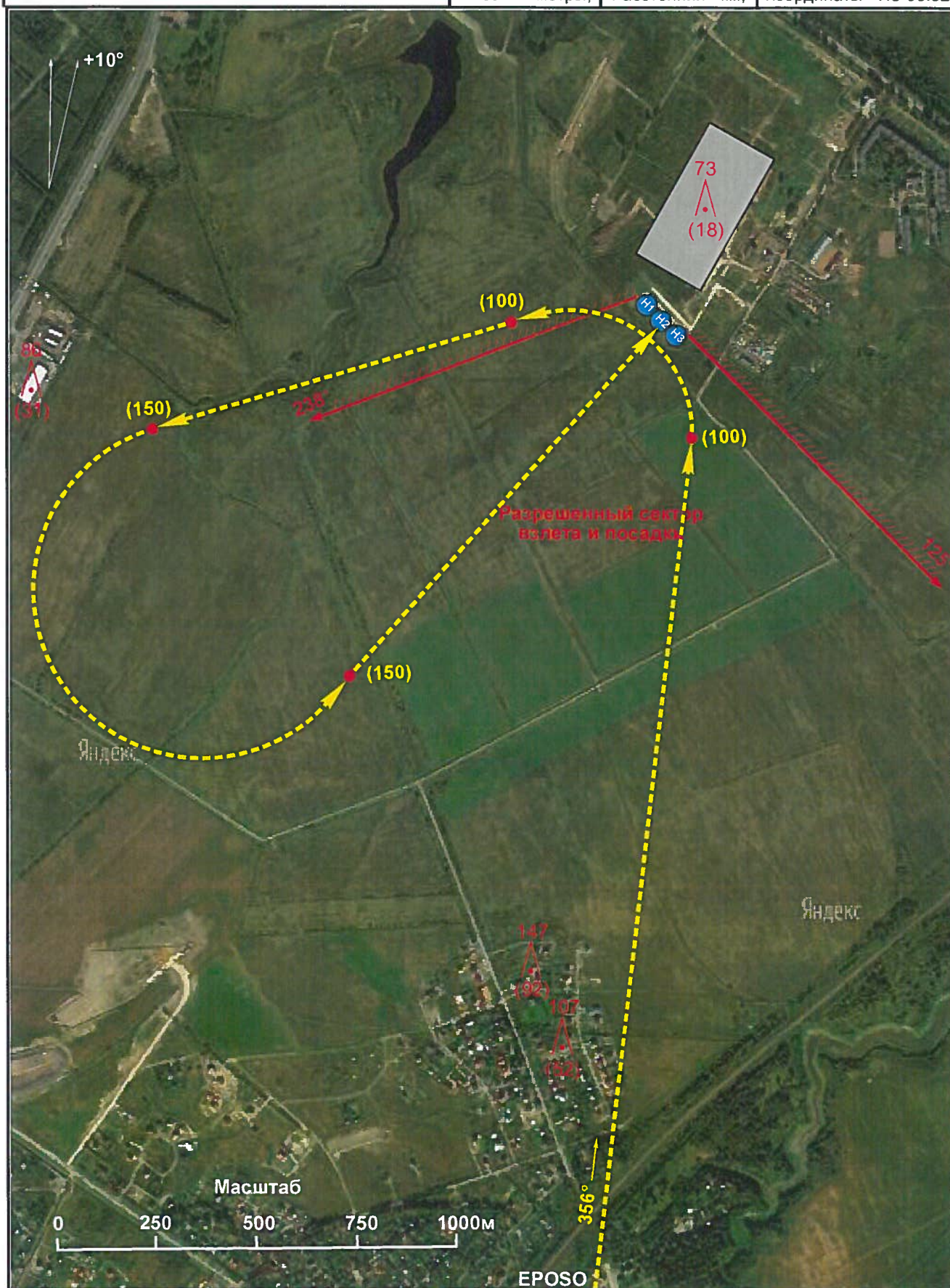




Схема
концентрации и перелета птиц
в окрестностях посадочной площадки

САНКТ-ПЕТЕРБУРГ, РОССИЯ
ЭкспоФорум

Наблюдения за концентрацией
и перелетом птиц в окрестностях посадочной площадки
не производились



Схема
размещения радиотехнического
и метеорологического оборудования

САНКТ-ПЕТЕРБУРГ, РОССИЯ
ЭкспоФорум

На посадочной площадке
радиотехническое и метеорологическое оборудование
не установлено



**Схема
продольного профиля оси ВПП
посадочной площадки**

**САНКТ-ПЕТЕРБУРГ, РОССИЯ
ЭкспоФорум**

Высоты - метры; Расстояния - км; Координаты - ПЗ-90.02

**Съемка
продольного профиля оси ВПП
посадочной площадки
не производилась**



**Схема
выполнения маневра для
внеочередного захода на посадку
или ухода на запасной аэродром**

**САНКТ-ПЕТЕРБУРГ, РОССИЯ
ЭкспоФорум**

Высоты - метры;	Расстояния - км;	Координаты - ПЗ-90.02
-----------------	------------------	-----------------------

**Схема не разработана
ввиду отсутствия зон ожидания в районе
посадочной площадки**



3.1. СПРАВОЧНАЯ ИНФОРМАЦИЯ



РЕГИСТРАЦИЯ СВЕРОК (ПРОВЕРОК) АНПП

[illegible]



Карта препятствий

в радиусе 5 км от контрольной
точки посадочной площадки

САНКТ-ПЕТЕРБУРГ, РОССИЯ
ЭкспоФорум

